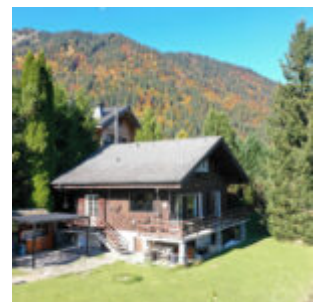
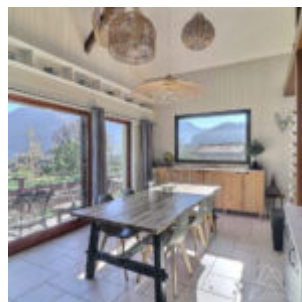
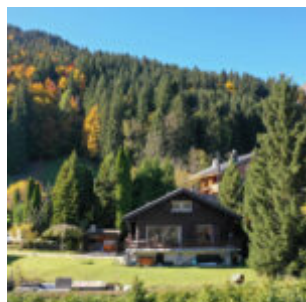
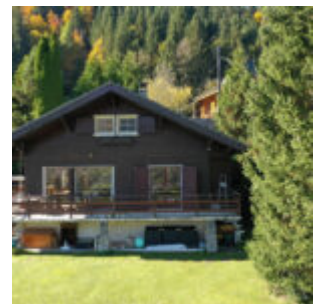
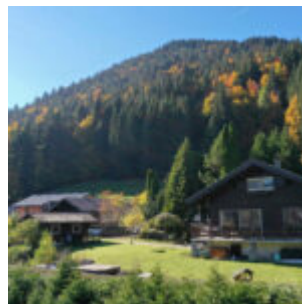
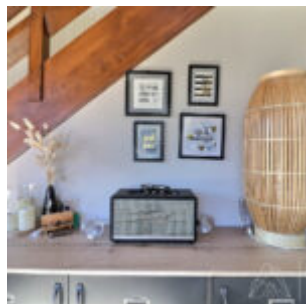
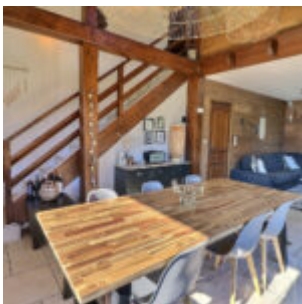
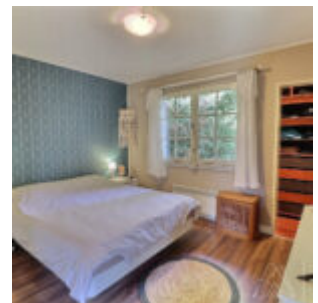
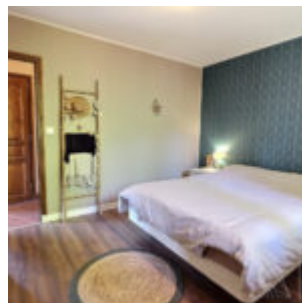
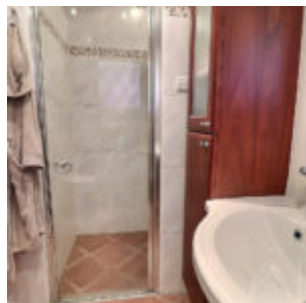
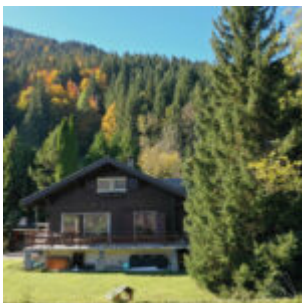
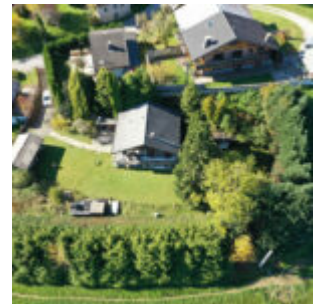
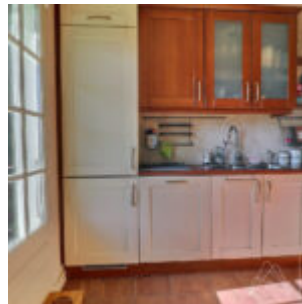
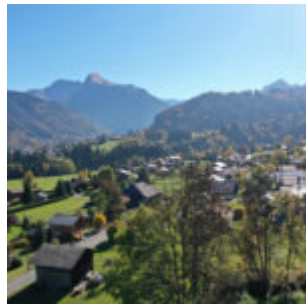
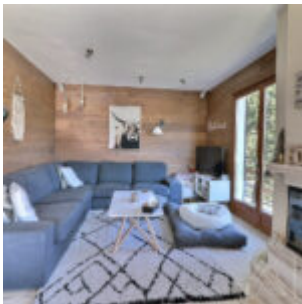


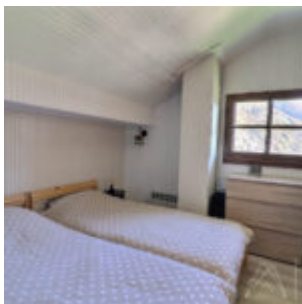
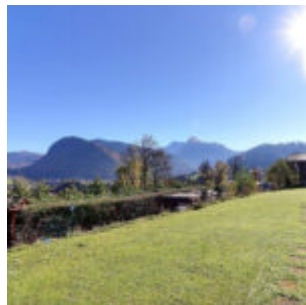
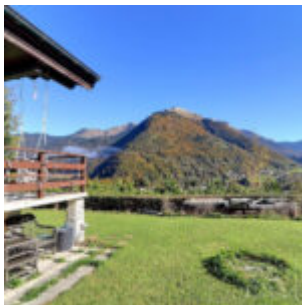


AGENCE
MY HOME
in the Alps

Chalet Le Crêt

Prix : 780 000€





Il n'est même pas nécessaire d'entrer dans cette propriété pour en tomber amoureux.

Niché au bout d'une allée privée, ce chalet s'ouvre sur un magnifique jardin et offre l'une des plus belles vues de la région de Morzine. Le terrain, d'un peu moins de 1 400 m² de surface constructible, allie intimité, ensoleillement et proximité — le centre de Morzine n'étant qu'à quelques minutes en voiture.

Le jardin, plat et parfaitement exposé sud-est, sud et sud-ouest, bénéficie d'un ensoleillement optimal et d'une tranquillité absolue. Il est entièrement clôturé, ce qui le rend parfait pour les chiens.

À l'extérieur, un charmant mazot indépendant avec chambre, un abri de jardin, un grand espace vert et une cuisine extérieure invitent à profiter pleinement des beaux jours.

Construit dans les années 1970, le chalet a été rénové avec goût, alliant charme alpin authentique et confort moderne, pour un résultat tout simplement saisissant. Environ 90m². L'entrée principale se situe au premier étage : un couloir lumineux dessert une salle de bain, un placard à chaussures, un espace de rangement et une chambre double avec coin dressing. Au bout, le séjour impressionne par sa hauteur sous plafond et ses vues panoramiques à couper le souffle.

Attenante à la salle à manger, la cuisine bénéficie d'un accès direct au jardin et à la cuisine extérieure. L'étage supérieur abrite deux chambres douillettes et une salle de bain avec rangements sous les combles.

Que vous cherchiez une résidence principale ou secondaire à Morzine, ce chalet est une véritable perle rare — prêt à emménager, plein de charme et offrant un potentiel exceptionnel.

DPE en cours.

DPE en cours. Les informations sur les risques auxquels ce bien est exposé sont disponibles sur le site Géorisques : georisques.gouv.fr.

Votre conseiller MY HOME IN THE ALPS : Lucy PILCHER
Agent commercial (Entreprise individuelle)

Chambres :3
Salles de bains :2
Surface (m2) :90.00
Surface du terrain (m2) :1389
Prix :780 000€

PRÉSENTATION DE LA PROPRIÉTÉ

Prix :780 000
Charges mensuelles :0.00
Situation :Essert-Romand
Exposition :Sud
Meublé
Année de construction :1971
Type de chauffage :Chauffage au électrique

PIÈCES

Nombre de pièces principales :4
Chambres :3
Salles de bains :2

SE DÉPLACER

Places de parking :4

MY HOME IN THE ALPS



AGENCE
MY HOME
in the Alps

315 rue du bourg,
74110 Morzine
Tél. : +33 (0) 9 54 76 22 30