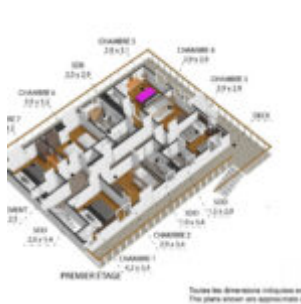
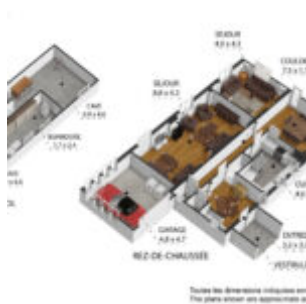
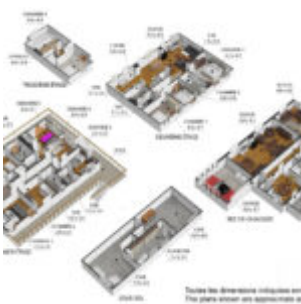
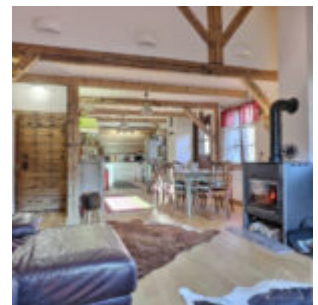
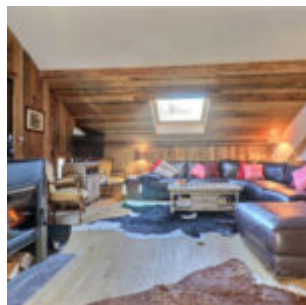
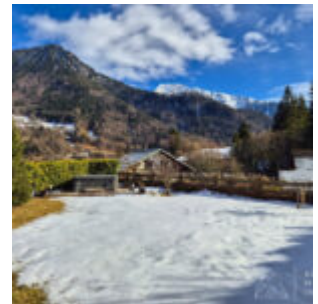
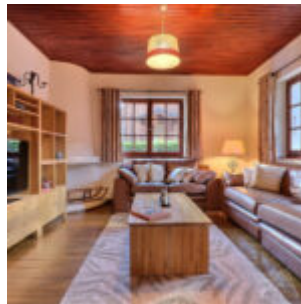


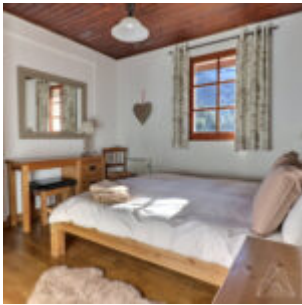
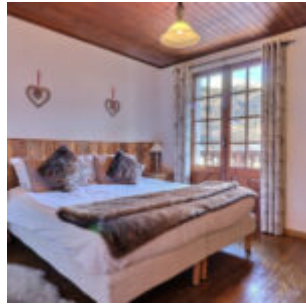
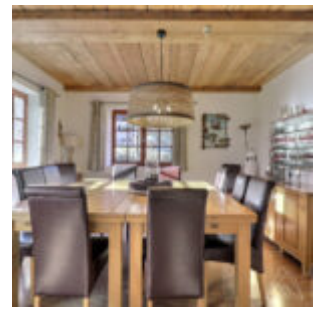
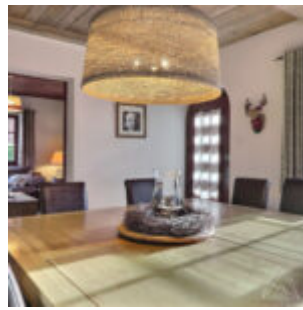


AGENCE  
MY HOME  
in the Alps

# Chalet Christiania

Prix : 1 400 000€





---

Situé dans l'un des quartiers les plus prisés et ensoleillés de Saint-Jean-d'Aulps, le Chalet Christiania est une propriété rare offrant des volumes généreux et un charme authentique. Exploité avec succès pendant de nombreuses années en tant que gîte, ce chalet a fait l'objet d'une rénovation complète et soignée, alliant parfaitement le caractère alpin traditionnel au confort moderne.

Le chalet principal s'ouvre au rez-de-chaussée sur un porche menant à un hall d'entrée remarquable. Cet étage propose de beaux espaces de vie comprenant un vaste salon avec poêle à bois, un second salon plus intime, une salle à manger conviviale ainsi qu'une cuisine moderne récemment aménagée.

À l'étage, sept chambres entièrement rénovées et cinq salles de bains offrent un confort optimal. L'agencement a été pensé pour accueillir familles et groupes, avec notamment deux suites familiales communicantes partageant des salles de bains.

Le sous-sol, d'une belle hauteur sous plafond et avec accès direct à l'extérieur, constitue un espace fonctionnel idéal pour le rangement du matériel de ski ou de VTT. Il comprend également une buanderie, une chaufferie ainsi qu'un accès intérieur vers le rez-de-chaussée.

Aux derniers étages, un appartement duplex indépendant complète la propriété. Accessible par un escalier extérieur privatif, il offre une totale indépendance. Il se compose de quatre chambres, trois salles de bains, un espace mezzanine aménagé en salon ou salle de jeux, ainsi qu'une lumineuse pièce de vie avec cuisine ouverte, salon et salle à manger, le tout organisé autour d'un poêle à bois.

Implanté sur un grand terrain plat, le chalet bénéficie d'un jardin agréable avec jacuzzi, idéal pour profiter de la vue dégagée sur la vallée. Un vaste parking extérieur ainsi qu'un grand garage avec mezzanine viennent parfaire les prestations en offrant de nombreuses possibilités de

stationnement et de rangement.

Que vous soyez à la recherche d'une propriété familiale d'exception ou d'un investissement locatif clé en main avec une activité déjà établie, le Chalet Christiania représente une opportunité unique.

Honoraires à la charge du vendeur. Logement à consommation énergétique excessive : Classe énergie G, Classe climat F Montant moyen estimé des dépenses annuelles d'énergie pour un usage standard, établi à partir des prix de l'énergie de l'année 2021 : entre 13750.00 et 18650.00 €. Les informations sur les risques auxquels ce bien est exposé sont disponibles sur le site Géorisques : [georisques.gouv.fr](http://georisques.gouv.fr).

---

Chambres :11

Salles de bains :8

Surface (m2) :321.00

Surface du terrain (m2) :956

Environnement calme et attractif

Rentabilité existante

Prix :1 400 000€

## PRÉSENTATION DE LA PROPRIÉTÉ

---

Prix :1 400 000

Charges mensuelles :0.00

Situation :Saint-Jean-d'Aulps

Meublé

Année de construction :1944

## PIÈCES

---

Nombre de pièces principales :12

Chambres :11

Salles de bains :8

## SE DÉPLACER

---

Places de parking couverte :1

---

**MY HOME IN THE ALPS**



AGENCE  
MY HOME  
in the Alps

315 rue du bourg,  
74110 Morzine  
Tél. : +33 (0) 9 54 76 22 30