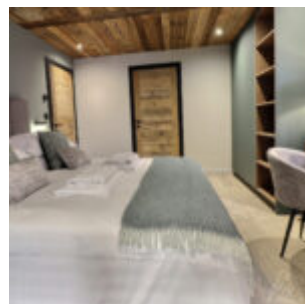
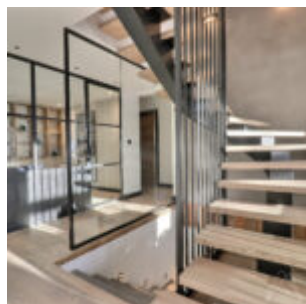
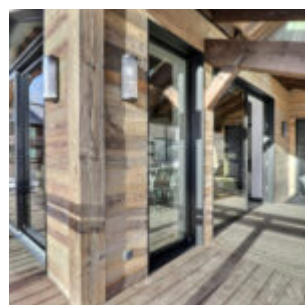
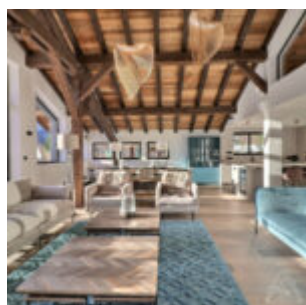
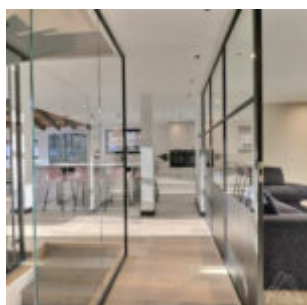
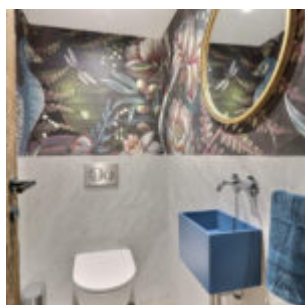
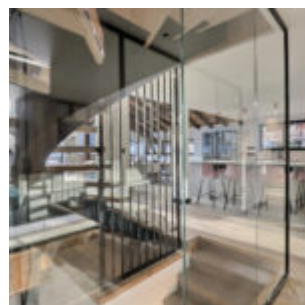
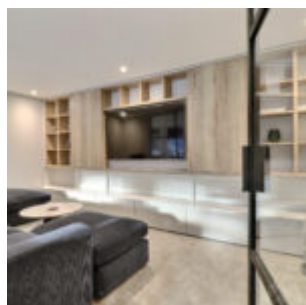
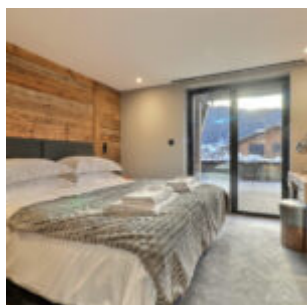
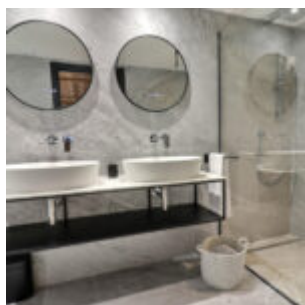
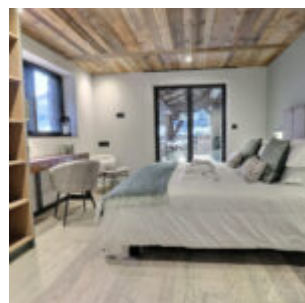
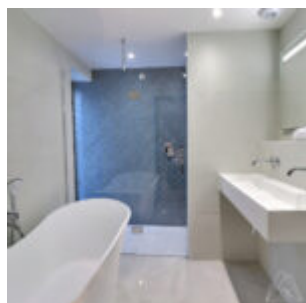
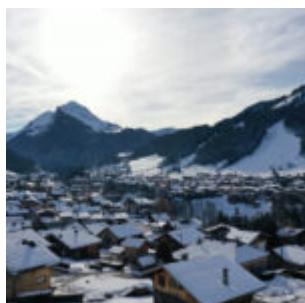
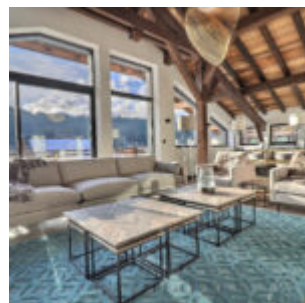
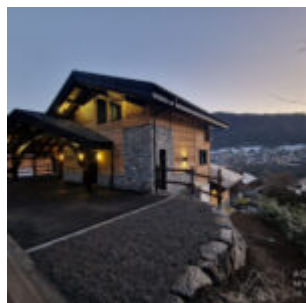
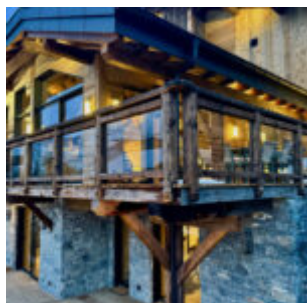


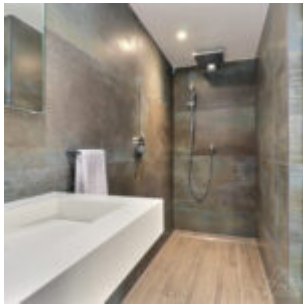
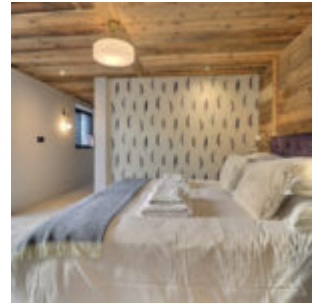
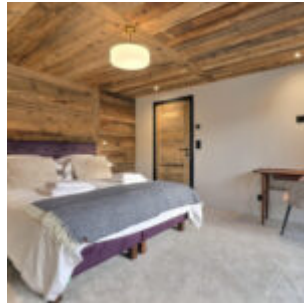
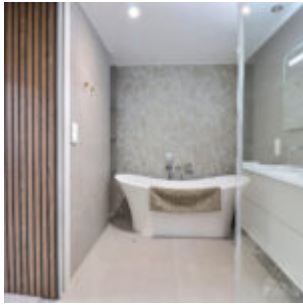
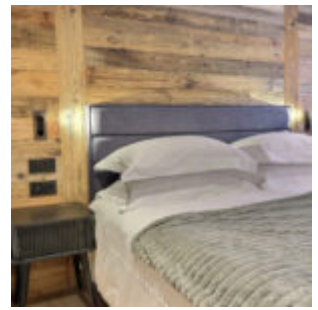
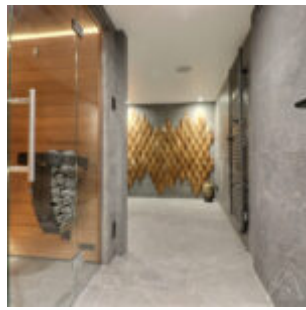
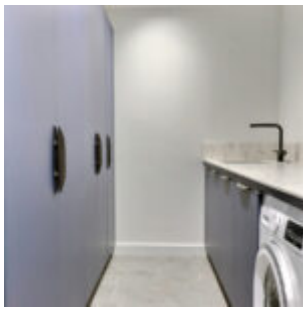


AGENCE  
MY HOME  
in the Alps

# Chalet Bois Venants

Prix : 4 750 000€





---

Chalet neuf clé en main situé dans l'un des secteurs les plus recherchés de Morzine.

À seulement 10 minutes à pied du centre du village, le chalet bénéficie d'un emplacement ensoleillé, avec une vue panoramique sur les montagnes et une vue privilégiée sur les feux d'artifice du Pleney.

Le chalet a été soigneusement conçu et réalisé avec un niveau de finition exceptionnel et une grande attention portée aux détails. Réparti sur quatre niveaux, l'agencement a été étudié pour offrir un excellent potentiel locatif tout en restant avant tout une véritable maison de famille. Il est rare de trouver dans la vallée un chalet alliant un tel niveau de qualité à une configuration aussi fonctionnelle pour les grands groupes.

Plusieurs espaces de vie permettent de se retrouver ou de s'isoler au calme selon les envies. Le chauffage et l'eau chaude sont assurés par une pompe à chaleur et l'isolation performante rend le chalet particulièrement économe en énergie.

Situé en bout d'impasse, le chalet bénéficie d'un environnement calme et paisible. L'accès extérieur est discret, mais l'intérieur dévoile immédiatement de beaux volumes, des espaces lumineux et des vues spectaculaires. Le chalet dispose de nombreux stationnements extérieurs, de places couvertes ainsi que d'un garage.

Le niveau d'entrée comprend un vaste ski-room avec sèche-chaussures, un WC indépendant et une élégante chambre double avec salle de bains attenante.

Un niveau en dessous se trouve le superbe espace de vie principal, à la fois convivial et raffiné, offrant une vue remarquable. Le salon et la salle à manger forment un espace ouvert de 67m<sup>2</sup> avec accès direct à la terrasse. Un poêle à bois et le chauffage au sol créent une atmosphère

chaleureuse.

La cuisine séduit par son design contemporain et ses plans de travail remarquables, complétée par un cellier dissimulé avec évier et cellier caché. Derrière une verrière de type crittall, se trouve un salon TV cosy avec grand écran, ainsi qu'une chambre double supplémentaire avec salle de bains privative.

Au niveau -2, on trouve le local technique, une buanderie spacieuse avec de nombreux rangements, une salle de cinéma, un sauna et une salle de massage. Ce niveau donne également accès à la terrasse inférieure, au jacuzzi et au jardin. Deux chambres doubles avec salles de bains privatives s'y trouvent, ainsi qu'une pièce supplémentaire sans chauffage au sol, idéale en cave à vin ou pouvant être aménagée en coin montagne.

La suite parentale occupe le dernier niveau et doit absolument être visitée pour être pleinement appréciée. Elle offre une vue panoramique totalement dégagée, une grande chambre, une spacieuse salle de bains, un dressing et un balcon privé, véritable lieu idéal pour savourer un café le matin.

Le chalet est vendu entièrement meublé et prêt à être utilisé ou loué immédiatement. Pour toute information complémentaire, plans ou données locatives, n'hésitez pas à nous contacter — nous serons ravis de vous le faire découvrir.

Honoraires à la charge du vendeur. DPE en cours. Les informations sur les risques auxquels ce bien est exposé sont disponibles sur le site Géorisques : [georisques.gouv.fr](http://georisques.gouv.fr).

Votre conseiller MY HOME IN THE ALPS : Lucy PILCHER  
Agent commercial (Entreprise individuelle)

---

Chambres :5  
Salles de bains :5  
Surface (m2) :374.00  
Surface du terrain (m2) :520  
Vues panoramiques  
Neuf  
Prix :4 750 000€

## PRÉSENTATION DE LA PROPRIÉTÉ

---

Prix :4 750 000  
Charges mensuelles :0.00  
Situation :Morzine  
Meublé  
Année de construction :2025  
Type de chauffage :Pompe à chaleur  
Type de drainage :Tout à l'égout

## PIÈCES

---

Nombre de pièces principales :8

Chambres :5

Salles de bains :5

## SE DÉPLACER

---

Places de parking couverte :3

---

### MY HOME IN THE ALPS



AGENCE  
MY HOME  
in the Alps

315 rue du bourg,  
74110 Morzine  
Tél. : +33 (0) 9 54 76 22 30